



Concorde International Family Study Programme

 **Indirizzo
Inghilterra**

Courses - activities - accommodation



Canterbury

29 giugno – 17 agosto 2025

Corsi d'inglese a partire dai 5 anni

Attività e gite per tutta la famiglia

Alloggi self-catering



Accredited by the
 **BRITISH
COUNCIL**
for the teaching
of English

Breaking the Language Barrier





Welcome!

Concorde International vi dà il benvenuto a Canterbury, la meta perfetta per la vostra vacanza studio nel Kent "the garden of England".

Da 51 anni Concorde International offre corsi di inglese per tutte le età e per soddisfare ogni esigenza.

Per i bambini dai 5 ai 7 anni proponiamo il gruppo Playtime* — impara giocando! I ragazzi dagli 8 ai 17 anni frequentano i corsi Junior. Per gli adulti abbiamo corsi di inglese generale, Business English, Teacher Development Course per insegnanti, e lezioni individuali.

*Playtime non è accreditato dal British Council



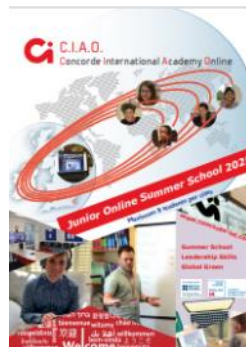
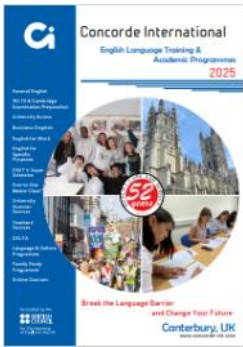
Visitate il nostro sito per maggiori informazioni, brochure e moduli:

www.concorde-int.com

o contattateci

sales@concorde-int.com

Tel: 0044 1227 451035



Clicca sulle immagini per aprire le brochure

Canterbury



Canterbury è una cittadina unica, di piccole dimensioni ma ricchissima di storia e cultura e famosa per la cattedrale, patrimonio dell'Unesco, da secoli meta di pellegrinaggi. Le scogliere di Dover e le pittoresche località balneari di Broadstairs e Whitstable sono a breve distanza. Londra è a circa 1 ora di viaggio con il treno ad alta velocità.

La città accoglie quasi 3 milioni di visitatori ogni anno. Oltre alla Cattedrale e a numerosi altri monumenti di grande rilevanza storica e culturale, Canterbury è anche un importante centro universitario con ben 3 università.

Il centro storico è in buona parte pedonalizzato, ricco di bei negozi, boutique, musei, potrete inoltre gustare piatti da tutto il mondo nei tanti ristoranti, pub e caffetterie, o rilassarvi in parchi e giardini curatissimi.

3 capitali europee a breve raggio:

- London St. Pancras, 55 minuti
- Paris Gare du Nord, 1h30 minuti
- Brussels Central, 2h30 minuti

Facili collegamenti con:

- London Gatwick, 1h30 minuti
- London Heathrow, 2 ore
- London Stansted, 1h45 minuti
- London Luton, 2 ore



Treni Eurostar da Ashford Int. a soli 25 minuti di viaggio



Il tunnel sotto la Manica a Folkestone a 30 minuti di auto





I corsi per adulti e ragazzi

Le scuole per adulti e ragazzi sono situate in zona centrale a breve distanza a piedi una dall'altra. Avrete sufficiente tempo per accompagnare i figli a scuola e recarvi alle vostre lezioni.

Corsi estivi di inglese generale per adulti—15 ore settimanali

Corsi di inglese generale con inizio ogni lunedì. Il corso di 15 ore al mattino aiuta a migliorare le 4 competenze di base: speaking, listening, reading and writing e ampliare il vocabolario.

Sono disponibili anche corsi semi-intensivi di 21 ore e intensivi di 25 ore.

Max 12 studenti per classe. Livelli da Elementary a Advanced (A2—C1).



£328/settimana

Corsi per adulti Fast 4 Super Intensive di inglese generale o Business English—15 ore settimanali

Corsi intensivi per adulti età min. 21 anni. Il corso è indicato per professionisti che usano l'inglese per lavoro o per chi preferisce studiare in piccoli gruppi. Disponibile anche con 20 ore settimanali.

Max 4 studenti per classe. Livelli da Pre-Intermediate a Advanced (B1—C1).



£538/settimana

Teacher Development Course (corsi di aggiornamento per insegnanti) - 25 ore settimanali

I nostri corsi di aggiornamento per insegnanti della scuola primaria e secondaria vi aiutano a migliorare il vostro inglese e le tecniche di insegnamento studiando con altri insegnanti. Il corso tratta metodologia, insegnamento della pronuncia, gestione della classe, come motivare gli studenti e tant'altro. Lezioni al mattino e pomeriggio.



£458/settimana

Lezioni individuali per adulti: One-to-One Masterclass™

Il corso è personalizzato per soddisfare le esigenze specifiche dello studente. Il programma viene preparato da insegnanti qualificati sulla base delle necessità dello studente.

Lezioni individuali. Livelli da Beginner a Proficiency (A1—C2).



£67 / ora

Gruppo Playtime* per bambini 5-7 anni—15 ore settimanali

Il gruppo Playtime accoglie i vostri bimbi che imparano giocando e facendo attività didattiche divertenti con i nostri insegnanti, mentre voi studiate.

*Playtime non è accreditato dal British Council.

Max. 15 studenti.



£328/settimana

Corsi Junior per ragazzi dagli 8 ai 17 anni— 20 ore settimanali

Corsi dinamici e stimolanti per bambini e ragazzi dagli 8 ai 17 anni. Le lezioni sono focalizzate su conversazione, ascolto, pronuncia, comunicazione, competenze trasversali e project work.

Max 15 studenti per classe.



£370/settimana

Family Activity Programme

Il programma di attività che vi proponiamo comprende divertenti attività e gite culturali adatte a tutta la famiglia, insieme ad altre famiglie provenienti da vari paesi.



1 x Half Day Excursion
1 x Full Day Excursion
2 x Afternoon Activities
2 x Evening Activities

£251
a persona
a settimana

Vedi pagina successiva per maggiori dettagli





Programma di visite e attività

Il nostro programma di attività per famiglie è stato creato appositamente per offrire attività che offrono contenuti culturali e linguistici adatti a tutta la famiglia. Il nostro staff vi accompagnerà nelle uscite.

I posti sono limitati - prenotate subito!

Concorde International		Family Activity Programme	
Making friends from around the world.....		Sunday 6th to Sunday 13th July 2025	
What you will be doing...			
Sunday 5th July	Arrived in the UK		
Monday 7th July	Classes 09:30 to 10:30	Break Time 11:00 to 12:30	Orientation Tour of Canterbury 13:45 to 16:30
Tuesday 8th July	Classes 09:30 to 10:30	Break Time 11:00 to 12:30	Arts Afternoon 13:45 to 16:30
Wednesday 9th July	Classes 09:30 to 10:30	Break Time 11:00 to 12:30	Classes 13:45 to 15:15
Thursday 10th July	Classes 09:30 to 10:30	Break Time 11:00 to 12:30	Half Day Excursion to Leeds Castle 13:45 to 16:30
Friday 11th July	Classes 09:30 to 10:30	Break Time 11:00 to 12:30	Classes 13:45 to 15:15
Saturday 12th July	Full day Excursion to Greenwich 08:15 to 18:30		Departure from the UK
Sunday 13th July	Departure from the UK		

Things you need to know...

- Meet the family organizer on Monday morning at the Junior School
- Enjoy a BBQ with other families and students every Monday evening
- Junior & Adult activities every Wednesday evening

We are here to help

Event Address: 18-22 Hawks Lane, Canterbury, Kent, CT1 2NU

Phone number: 01227 451000

Address: 18-22 Hawks Lane, Canterbury, Kent, CT1 2NU

Where you will study

Junior School: Canterbury Study Centre, 18 Warring Street, Canterbury

Adult School: Christchurch University, North Holbrook Road, Canterbury, Kent, CT1 2BU

Questo programma è un esempio. Le attività variano ogni settimana, contattaci per ricevere il programma per le settimane che ti interessano.



Informazioni sul programma

LUNEDÌ— visita alla città

Giro guidato alla scoperta della nostra incantevole cittadina con visita alla cattedrale o altri luoghi di richiamo turistico. Un nostro activity leader vi accompagnerà e fornirà informazioni

Alla sera—grigliata di benvenuto

Ogni lunedì sera grigliata al pub dove potrete incontrare altre famiglie e studenti

MARTEDÌ pomeriggio - attività genitori e figli insieme

Giochi, sport, Detective Story, Arts & Craft, Scone baking.

MERCOLEDÌ sera

Discoteca per i ragazzi 10-17 anni, Musica e Giochi per bimbi 7-9 anni e Pub Quiz per gli adulti.

GIOVEDÌ pomeriggio— escursione

Gita al mare o a uno dei famosi castelli del Kent con nostro accompagnatore. Trasporto e ingresso inclusi.

VENERDÌ pomeriggio

I bambini dagli 8 anni in su hanno lezione, pomeriggio libero per gli adulti e bimbi sotto gli 8 anni

SABATO— gita della giornata intera

Gita dell'intera giornata . Visiterete luoghi interessanti e adatti a tutta la famiglia come Greenwich, Londra, Brighton e altre mete accompagnati dal nostro staff. Trasporto e ingresso inclusi.

NB: durante le visite i nostri accompagnatori vi forniranno alcune semplici informazioni ma non sono guide turistiche





Alloggio

Canterbury offre un'ampia scelta di sistemazioni per tutti i budget e gusti, da alloggi universitari semplici ed economici a eleganti appartamenti nel centro storico, hotel e i tipici B&B.

Siamo a vostra disposizione per aiutarvi a scegliere secondo le vostre esigenze e il vostro budget.

Le nostre sistemazioni:

Nel periodo estivo i residence e case che durante l'anno ospitano gli studenti universitari sono a disposizione dei nostri clienti a costi molto inferiori di quanto paghereste per un hotel o una casa vacanza.

Le sistemazioni sono ad uso esclusivo del cliente.

- Alloggi in palazzine o casette a schiera
- Da 2 a 5 camere da letto con letto a una piazza o una piazza e mezza, armadio e scrivania
- Coperte, lenzuola, cuscini e asciugamani sono forniti
- Cucina con piastra elettrica, frigorifero, bollitore, dotata di attrezzatura per cucinare, piatti, bicchieri, posate
- Bagno con doccia
- Lavatrice in casa o nelle vicinanze
- Situate in zona centrale

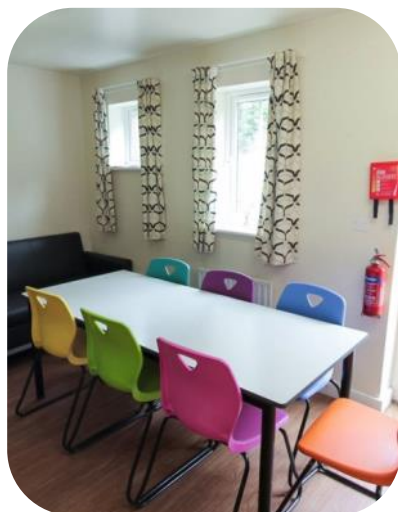


Tariffe settimanali per appartamento

2 camere da letto	£387 a settimana
3 camere da letto	£580 a settimana
4 camere da letto	£774 a settimana
5 camere da letto	£967 a settimana
6 e oltre	Prezzi a richiesta

Modalità di prenotazione:

- * L'alloggio va prenotato insieme al corso
- * A seguito ricevimento del modulo di prenotazione debitamente compilato vi confermeremo la disponibilità della sistemazione
- * Per la conferma dell'alloggio richiediamo il pagamento anticipato per il numero di settimane richieste
- * L'indirizzo esatto della sistemazione viene fornito a ricevimento saldo, non più tardi di 30gg prima dell'arrivo



Parcheggio Ⓟ

I parcheggi in centro città sono sempre a pagamento e costosi. Non è possibile parcheggiare nei pressi delle sistemazioni o della scuola ma talvolta si può parcheggiare nel campus Universitario se ci sono spazi disponibili. Se venite in auto vi preghiamo di contattarci per maggiori dettagli.



Servizio di transfer dall'aeroporto

Servizio di transfer da/per l'aeroporto

Per la vostra comodità e sicurezza offriamo un servizio di transfer da/per i principali aeroporti di Londra utilizzando autisti e compagnie di taxi selezionati per la loro professionalità e qualità del Servizio.

L'autista vi attenderà all'uscita degli arrivi con un cartello identificativo e vi accompagnerà alla vostra sistemazione. Per il transfer di rientro in aeroporto il taxi o pulmino vi verrà a prendere a domicilio circa 5 ore prima del volo.

Il transfer deve essere prenotato e pagato in anticipo (vi consigliamo di prenotarlo insieme al soggiorno).

Tutti i prezzi sono per singola tratta e per il mezzo. È possibile prenotare solo andata oppure andata e ritorno.



Transfer fino a 3-4 passeggeri

Le dimensioni del taxi sono adeguate per 3 adulti con una valigia media e un bagaglio a mano per ogni passeggero, oppure 2 adulti e 2 bambini con valigia piccola ciascuno.

Lo spazio per i bagagli è limitato, bagagli extra potrebbero comportare costi aggiuntivi.

Transfer per gruppi

Per gruppi più numerosi o se avete molti bagagli sono disponibili pulmini da 8 o 16 posti.



**Avete tanti bagagli?
Prenotate un pulmino
e viaggiate comodi !**



Aeroporto	Tempo medio per raggiungere Canterbury	Costo taxi	Costo Pulmino
London Heathrow	2h	£200 a tratta	Richiedeteci un preventivo
London Gatwick	1h30'	£179 a tratta	
London Stansted	1h45'	£189 a tratta	
London City Airport	1h30'	£189 a tratta	
London Luton Airport	2h15'	£205 a tratta	
St Pancras International	2h	£205 a tratta	

- Il transfer va prenotato con almeno 7 giorni di anticipo. Oltre questo termine il servizio non è garantito.
- Il servizio va pagato a ricevimento fattura con bonifico o carta di credito, non accettiamo pagamenti all'autista.
- I dati dei voli devono pervenirci almeno 7gg prima del volo.
- Concorde International non può essere ritenuta responsabile per eventuali ritardi qualora i dati dei voli da voi forniti non siano corretti, pertanto vi preghiamo di controllare attentamente le informazioni che ci inviate e la conferma del transfer. Il nostro personale controlla i voli per eventuali ritardi.
- Servizio soggetto a disponibilità.



Domande frequenti

Posso aderire al programma di attività quando arrivo? Non possiamo garantire che ci saranno posti disponibili sul pulman o biglietti d'ingresso disponibili se non avete prenotato in anticipo. **Vi consigliamo quindi di prenotare il programma di attività insieme al corso.**

Se frequento un corso da 25 ore posso partecipare al programma di attività? Non è possibile perchè il corso si svolge anche al pomeriggio nello stesso orario delle attività.

I genitori possono partecipare solo alle attività senza fare il corso? Almeno un adulto e un bambino devono fare un corso. Gli adulti e bambini che non studiano pagano l'importo di £251 persona a settimana per il programma di attività.

Non vogliamo fare tutte le attività del programma, possiamo scegliere? Questo non è possibile perchè il programma è proposto come pacchetto

Possiamo iscrivere i nostri figli al corso Tuition & Programme per Junior che ho visto sulla brochure junior? I ragazzi fra gli 8 e i 17 anni possono frequentare questo programma riservato ai junior. I genitori non possono partecipare a nessuna delle attività o gite di questo programma.

Posso prenotare solo l'alloggio senza fare il corso? Se preferite organizzarvi autonomamente per l'alloggio saremo lieti di darvi informazioni sulle strutture ricettive in zona. Le nostre sistemazioni sono riservate a chi frequenta un corso.

Posso prenotare l'alloggio all'arrivo? Per motivi tecnici e organizzativi non è possibile prenotare l'alloggio all'arrivo.

Quando riceverò l'indirizzo dell'appartamento, il programma e le informazioni sul corso? Circa 30 giorni prima del vostro arrivo, a pagamento ricevuto, vi invieremo un Welcome Pack via mail con tutte le informazioni necessarie.



Mezzi pubblici

Le nostre sistemazioni sono situate in zona centrale a breve distanza a piedi dal centro città e dalla scuola.

Canterbury ha ottimi collegamenti con autobus di linea e treni con le zone costiere e altre città del Kent, e con Londra.



Asilo estivo per bimbi sotto i 5 anni

La Canterbury Day Nursery in Havelock Street accoglie bambini da 1 a 4 anni anche nel periodo estivo. Per maggiori informazioni vi preghiamo di contattare la nursery direttamente: [Contact Us](#) | [Bright Horizons](#) or telephone 0800 085 4074 .

Questo servizio deve essere prenotato direttamente dal cliente.



Pasti

Le nostre sistemazioni sono self-catering, nelle vicinanze ci sono supermercati e negozi dove fare la spesa. Non mancate di provare i tanti ristoranti, pub, caffetterie e locali da asporto che spesso offrono porzioni ridotte per i bambini. Gli alimenti per diete speciali (senza glutine, lattosio, vegetariani e vegani) sono facilmente reperibili nei supermercati.

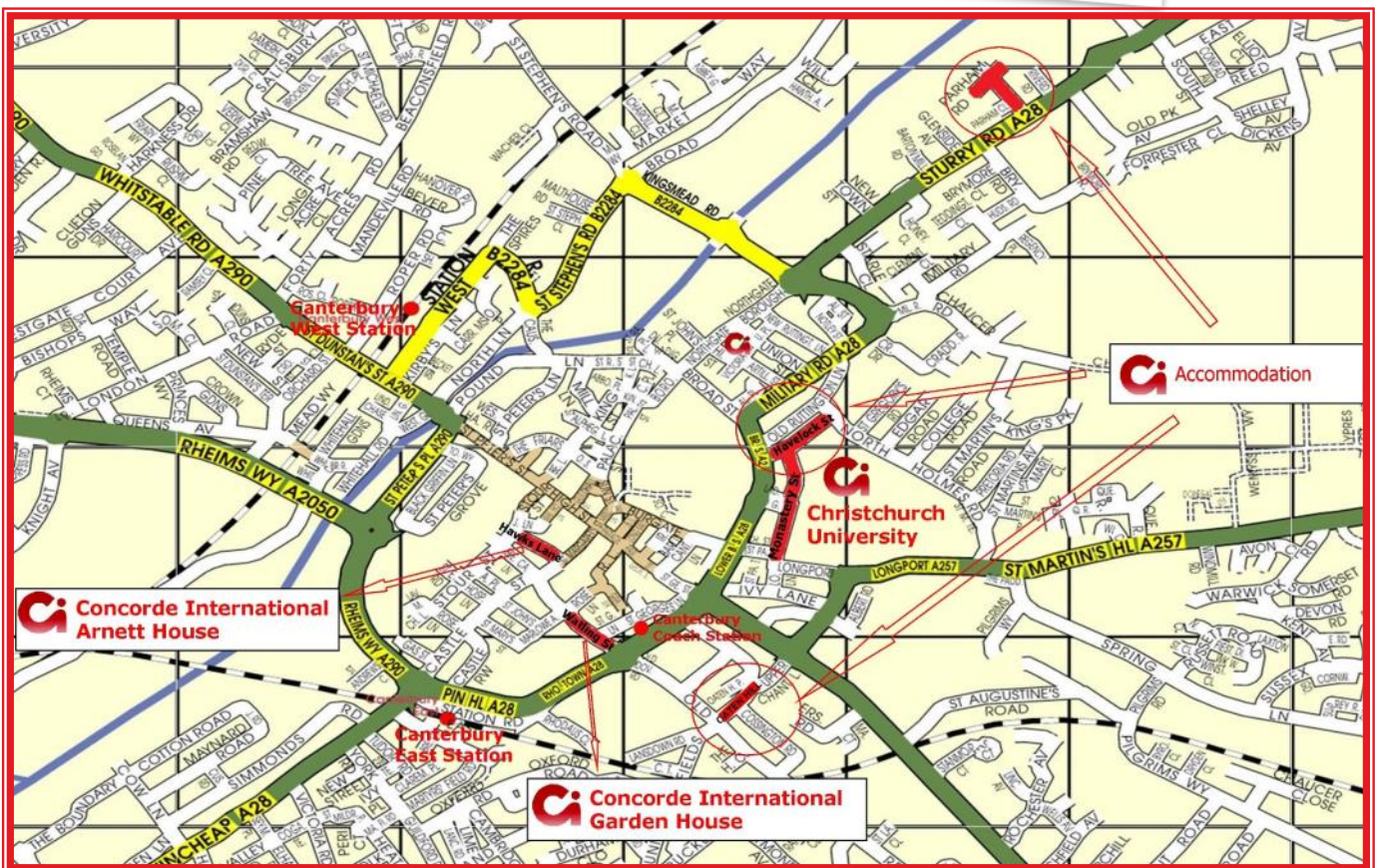




DON'T MISS OUT!



Vi aspettiamo a Canterbury la prossima estate!



Per maggiori informazioni contatte:

